

TENDEURS ÉOLIEN MONO-ÉTAGÉ

Les tendeurs éolien HYTORC sont conçus pour offrir à nos clients des performances optimales sans aucun compromis. Nos tendeurs mono-étagés sont conçus pour vous aider à exercer une tension de serrage sur les boulons avec un dégagement limité.



Les tendeurs mono-étagés sont conçus pour les chantiers nécessitant des outils petits et puissants.

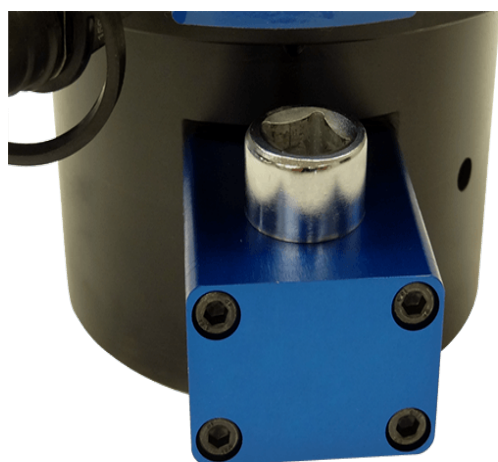
HYTORC DAMATEC SAS

28 rue Albert Einstein 72000 LE MANS
02 43 86 21 91 - adv@hytorc-damatec.fr

www.hytorc-damatec.fr

HYTORC[®]
DAMATEC

Taille du filetage de l'écrou (T)		Charge maximale du tendeur		A	H
Pouces	Métrique	Tonf	k.N	Diamètre extérieur de l'outils	Hauteur
		mm			
1	M24	29.1	290	100	85
1 1/8	M27	38.1	380	105	90
-	M30	46.8	466	110	100
1 1/4	M33	57.2	570	115	110
1 3/8	M36	68.0	678	120	118
1 1/2	M39	81.3	810	125	124
1 5/8	M42	93.3	927	135	130
1 3/4	M45	108.8	1082	140	145
1 7/8	M48	122.7	1223	145	150
2	M52	146.0	1455	150	160
2 1/4	M56	168.1	1675	155	170
-	M60	195.7	1950	160	178
2 1/2	M64	225.3	2245	165	185



TENDEURS ÉOLIEN MULTI-ÉTAGÉ

Les tendeurs éolien HYTORC sont conçus pour offrir à nos clients des performances optimales sans aucun compromis. Nos tendeurs multi-étagés sont conçus pour vous aider à exercer une tension de serrage sur les boulons avec un dégagement limité.



Les tendeurs multi-étagés sont conçus pour les installations où des charges régulières sont nécessaires mais où l'espace disponible pour l'outil est limité. Ces outils sont capables d'appliquer des charges importantes pour un encombrement minimal.

HYTORC DAMATEC SAS

28 rue Albert Einstein 72000 LE MANS
02 43 86 21 91 - adv@hytorc-damatec.fr

www.hytorc-damatec.fr

HYTORC[®]
DAMATEC

Taille du filetage de l'écrou (T)		Charge maximale du tendeur		A	H
Pouces	Métrique	Tonf	k.N	Diamètre extérieur de l'outils	Hauteur
				mm	
1	M24	29.1	290	182	60
1 1/8	M27	38.1	380	192	66
-	M30	46.8	466	201	73
1 1/4	M33	57.2	570	217	79
1 3/8	M36	68.0	678	247	84.5
1 1/2	M39	81.3	810	260	92
1 5/8	M42	93.3	928	270.5	98
1 3/4	M45	108.8	1084	289	105
1 7/8	M48	122.7	1223	311	111
2	M52	146.0	1455	320	129
2 1/4	M56	168.1	1675	325	130
-	M60	195.7	1950	345	140
2 1/2	M64	225.3	2253	370.5	150

