

POMPE ECO2TOUCH

La société HYTORC, en partenariat avec JUKO Technik, société d'Engineering basée à Munich, a mis au point un système de serrage asservi spécialement conçu pour l'utilisation de clés dynamométriques hydrauliques.

Ainsi, nous avons voulu répondre aux nouvelles demandes d'adaptation de différentes entreprises au concept industrie moderne.

L'ECO2TOUCH répond aux exigences décrites dans la nouvelle norme VDI/VDE 2862 / 2, pour le serrage des assemblages boulonnés de classe A.



Ce système intelligent a été conçu pour générer de nombreux programmes de serrages documentés, avec des valeurs de couples importantes, en utilisant toute la gamme de clés dynamométriques hydrauliques fabriquées et conçues par HYTORC USA.



Fonction de serrage : DGA

Serrage au couple en mode automatique avec enregistrement des données.



Fonction de serrage : DGD

Serrage au couple en mode automatique avec suivi angulaire et enregistrement des données.



Fonction de serrage : DGS

Serrage au couple en mode automatique avec suivi de la limite élastique et enregistrement des données.



Fonction de serrage : DDW

Serrage au couple et angle en mode automatique avec enregistrement des données.



Fonction de serrage : SGA

Serrage avec détection de la limite élastique en mode automatique avec enregistrement des données.



Fonction de serrage : VGA

Serrage de l'écrou HYTORC (tensionneur mécanique) en mode automatique avec enregistrement des données de tension sur tirants ou goujons.



Fonction de serrage : SGD

Serrage avec détection de la limite élastique et suivi angulaire en mode automatique avec enregistrement des données.



Fonction de mesure : EXT

Connexion d'un capteur ultrason externe pour mesure et vérification de la tension exercée sur le goujon ou tirant pendant le procédé de serrage.



Fonction de serrage : SEQ

Combinaison de plusieurs programmes et procédés de serrage. Exemple : serrage en mode DGA puis en mode DDW en mode automatique avec enregistrement des données.



Fonction de vérification : DAT

Cette fonction intègre dans l'analyse des données et des procédés de serrage.

HYTORC DAMATEC SAS
28 rue Albert Einstein 72000 LE MANS
02 43 86 21 91 - adv@hytorc-damatec.fr

www.hytorc-damatec.fr

HYTORC[®]
DAMATEC

Fonctionnement de l'Eco2Touch



Serrage après programmation de votre application. Les clés sont équipées de capteur d'angle.

La pompe indique si le serrage de l'écrou a été correctement réalisé par l'opérateur.



ECRAN RAPPORT 11.02.2017

- OA = Sans calibration de couple
- MS = Entrée manuelle OK: Vis non testable/filetable
- MA = Entrée manuelle OK: Serrage avec un autre outil
- MF = Entrée manuelle OK: Description textuelle

9) [] Numéro du programme de serrage

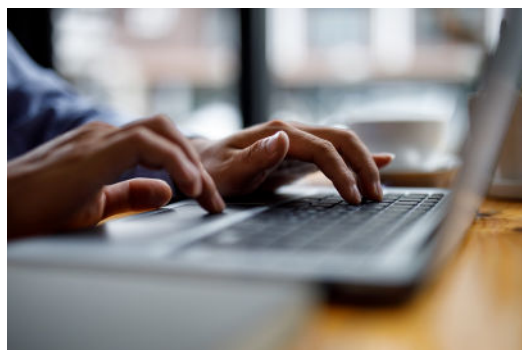
Données mesurées:

N°	Date	Heure	Mo	30°	IM	1549 Nm	FM	350 Nm	OK/OA	(1)
1	28.11.2017	1:09:54:37	Ms	30°	IM	1549 Nm	FM	350 Nm	OK/OA	(1)
2	28.11.2017	1:10:32:49	Ms	30°	IM	1413 Nm	FM	350 Nm	OK/OA	(1)
3	28.11.2017	1:10:59:17	Ms	30°	IM	1365 Nm	FM	350 Nm	OK/OA	(1)
4	28.11.2017	1:11:13:19	Ms	30°	IM	1464 Nm	FM	350 Nm	OK/OA	(1)
5	28.11.2017	1:11:35:27	Ms	30°	IM	1413 Nm	FM	350 Nm	OK/OA	(1)
6	28.11.2017	1:11:53:18	Ms	30°	IM	1475 Nm	FM	350 Nm	OK/OA	(1)
7	28.11.2017	1:12:13:28	Ms	30°	IM	1355 Nm	FM	350 Nm	OK/OA	(1)
8	28.11.2017	1:13:58:04	Ms	30°	IM	1413 Nm	FM	350 Nm	OK/OA	(1)
9	28.11.2017	1:14:13:55	Ms	30°	IM	1460 Nm	FM	350 Nm	OK/OA	(1)
10	28.11.2017	1:14:42:29	Ms	30°	IM	1358 Nm	FM	350 Nm	OK/OA	(1)
11	28.11.2017	1:15:04:34	Ms	30°	IM	1460 Nm	FM	350 Nm	OK/OA	(1)
12	28.11.2017	1:15:28:52	Ms	30°	IM	1545 Nm	FM	350 Nm	OK/OA	(1)
13	28.11.2017	1:16:35:58	Ms	30°	IM	1449 Nm	FM	350 Nm	OK/OA	(1)



Edition du rapport de fin de serrage avec indications des résultats obtenus.

Le suivi des résultats de vos serrages en direct sur la pompe.



Réception du rapport sur ordinateur.



Impression du rapport et archivage